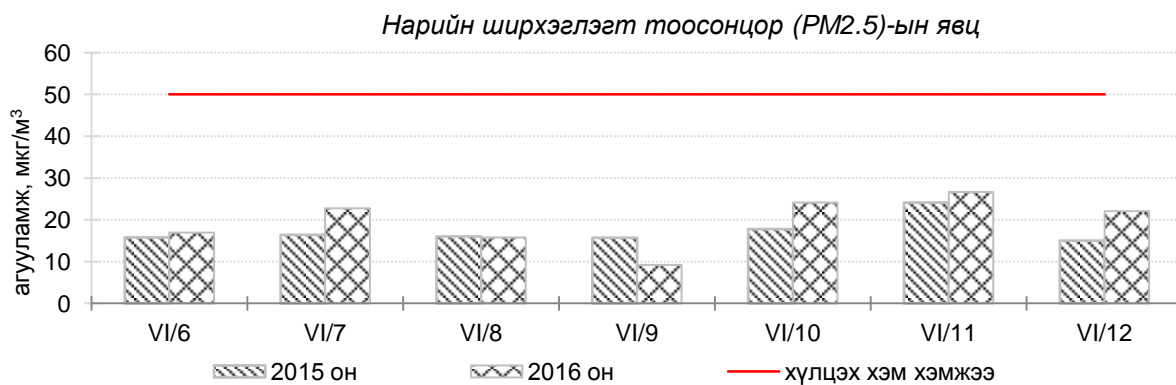
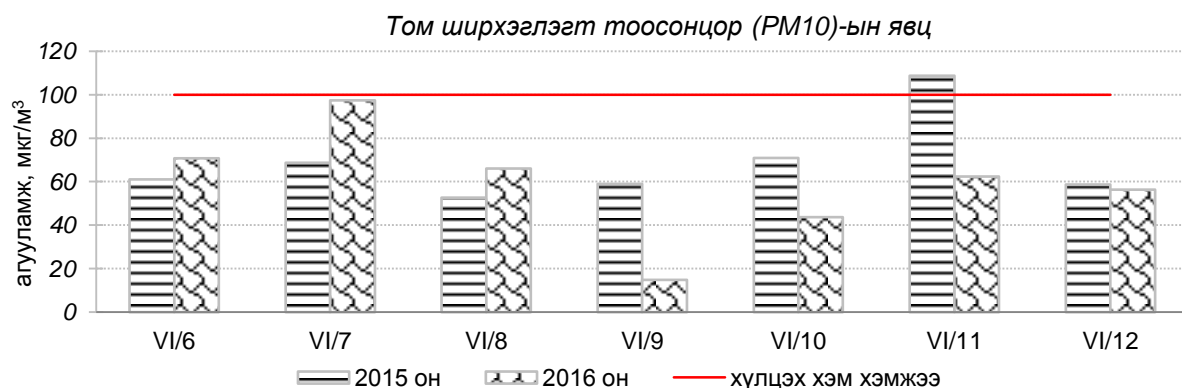
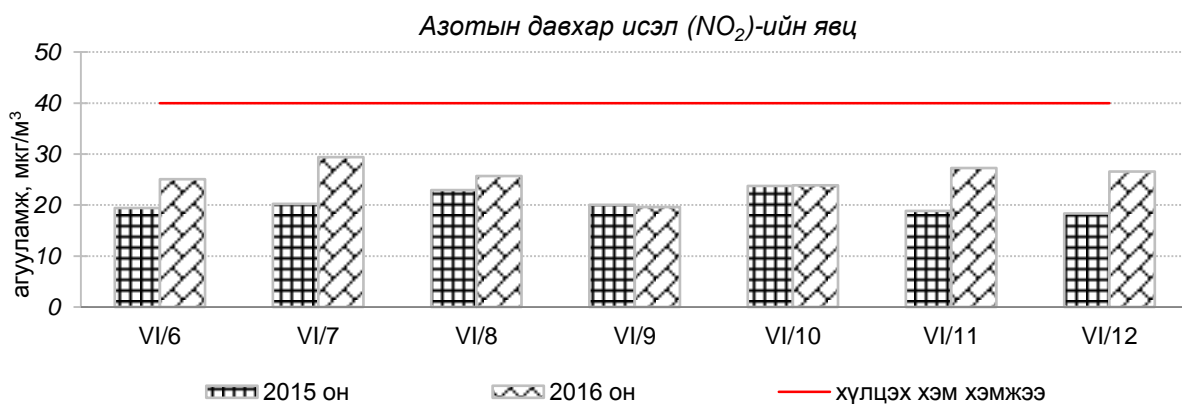
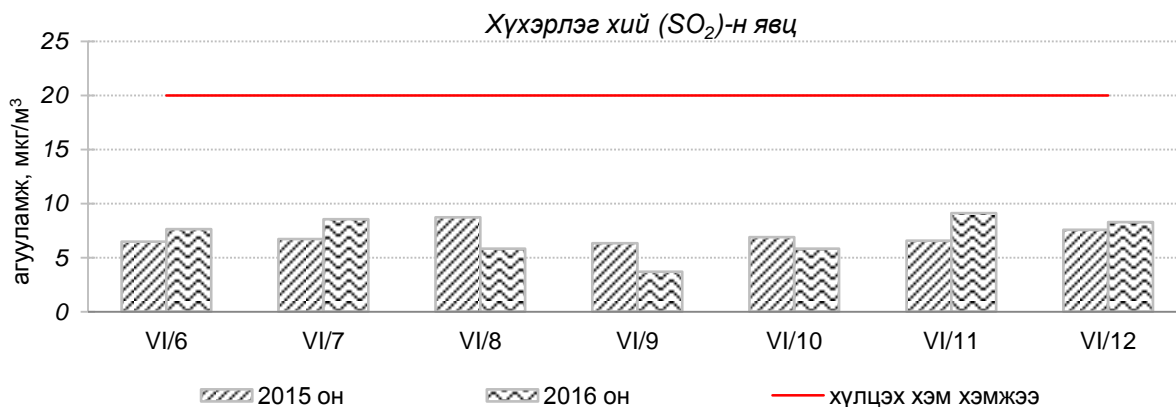


Улаанбаатар хотын өнгөрсөн 7 хоногийн агаарын чанарын төлөв  
/2016 оны 6-р сарын 6-аас 12-ны өдөр /

Улаанбаатар хотын агаарт түгээмэл бохирдуулах бодис хүхэрлэг хий /SO<sub>2</sub>/, азотын давхар исэл /NO<sub>2</sub>/, тоосонцор /PM<sub>10</sub>, PM<sub>2.5</sub>/, нүүрстөрөгчийн дутуу исэл /CO/, озон /O<sub>3</sub>-ы агууламжийг тодорхойллоо.



**Улаанбаатар хотын өнгөрсөн 7 хоногийн агаарын чанар  
/2015 оны мөн үетэй харьцуулснаар/**

№	Бохирдуулах бодисын нэр	MNS 4585:2007	7 хоногийн дундаж агууламж, мкг/м <sup>3</sup>		Хоногийн дунджийн хамгийн их, мкг/м <sup>3</sup>		Стандартаас давсан тохиолдлын тоо хувиар		Стандартаас давсан, хамгийн их агууламж илэрсэн харуул
		Хүлцэх хэм хэмжээ мкг/м <sup>3</sup>	2015он	2016он	2015он	2016он	2015он	2016он	
1	Хүхэрлэг хий, SO <sub>2</sub>	20	7	6↔	26	34	9%	0%↔	Давсан тохиолдол байхгүй
2	Азотын давхар исэл, NO <sub>2</sub>	40	20	25↔	51	68	14%	23%↑	6-р сарын 7-нд 13-р хороолол орчим АЧС-аас 1.7 дахин их
3	Тоосонцор, PM10	100	69	59↓	206	171	13%	9%↔	6-р сарын 7-нд Толгойт орчим АЧС-аас 1.7 дахин их
4	Тоосонцор, PM2.5	50	17	20↔	43	33	0%	0%↔	Давсан тохиолдол байхгүй
5	Нүүрстөрөгчийн дутуу исэл, CO	10000	939	393↓	4588	913	0%	0%↔	Давсан тохиолдол байхгүй
6	Озон O <sub>3</sub>	100	30	45↑	62	156	0%	2%↔	6-р сарын 9-нд Мишээл экспо төв орчим АЧС-аас 1.5 дахин их

\* ↓ бага; ↑ их; ↔ ойролцоо түвшинд /±5%/.

*Өнгөрсөн 7 хоногийн агаарын чанарын хяналт шинжилгээний дүнгээр Улаанбаатар хотын төв автозамтай ойролцоо газруудад агаар “Бага” зэргийн бохирдолтой байна.*

	Гэр хороолол орчим				Орон сууцны хороолол	Автозам орчим		Үйлдвэрийн болон алслагдмал бүс		
	100 айл	Толгойт	Нисэх	Зурагт	13-р хороолол	Баруун 4 зам	Амгалан	Цахилгаан станц	Мишээл	Ургах наран
2016.06.06	PM10	PM10	-		NO <sub>2</sub>	NO <sub>2</sub>	PM10			
2016.06.07	PM10	PM10	-	PM10	NO <sub>2</sub>	NO <sub>2</sub>		NO <sub>2</sub>		
2016.06.08			-		NO <sub>2</sub>	NO <sub>2</sub>		NO <sub>2</sub>		
2016.06.09			-		NO <sub>2</sub>	NO <sub>2</sub>			O <sub>3</sub>	
2016.06.10			-		NO <sub>2</sub>	NO <sub>2</sub>				
2016.06.11					NO <sub>2</sub>	NO <sub>2</sub>		NO <sub>2</sub>		
2016.06.12		SO <sub>2</sub>			NO <sub>2</sub>	NO <sub>2</sub>		NO <sub>2</sub>		

Индексийн тоон үзүүлэлт	Агаарын чанар
0-50	Цэвэр
51-100	Хэвийн
101-250	Бага зэргийн бохирдолтой
251-400	Дунд зэргийн бохирдолтой
401-500	Их бохирдолтой
500<	Маш их бохирдолтой

**Хамгийн их агууламжтай бохирдуулах бодис:** PM10-тоосонцор, NO<sub>2</sub>-азотын давхар исэл